

Wat heeft u nodig

+ Garden®

make your work greener

Aanleg in 8 stappen

In de tuin vanaf Stap 3

1. Drukverdeeldoek of foam of shockpad op het grondwerk.* (Stap 4)
2. Hierop uw kunstgras (Stap 5)
3. Wanneer u meerdere rollen nodig heeft dan heeft u ook lijm en lijmband OF zelfklevende lijmband nodig. (Stap 7)
4. Montage pinnen om rondom te fixeren. Per 50 centimeter 1 pin. (Stap 8a)
5. Infillzand om te verzwaren, fixeren en te beschermen tegen krimp. (Stap 8b)

Stappen 1,2 en 3 moeten wel gedaan worden.

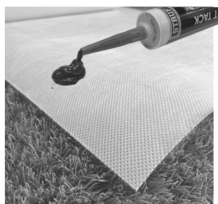
*) Voorkomt deuken. Drukverdeeldoek is de basis en foam en shockpads brengen meer comfort. U kiest 1 van de 3.

Op een balkon, op tegels of vlonder?

Is het 100% vlak, dan als bovenstaande en dotjes lijm in plaats van pinnen bij punt 4. Ter bescherming van het gras is drukverdeeldoek een optie.

Is het niet vlak dan zal drukverdeeldoek niet werken en zult u voor foam of shockpads moeten kiezen om de problemen van de oneffenheden op te lossen. Verder als hierboven beschreven.

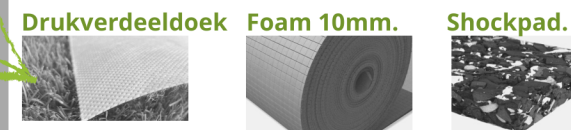
Lijmband en lijm in tube



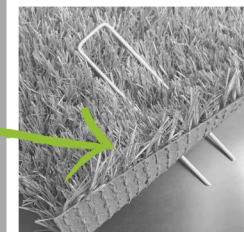
Zelfklevende lijmband



1. Ontgraven en afvoeren van bestaande situatie. U gaat hierbij ca 5 cm diep. Het grondwerk waar straks het kunstgras op komt moet worden opgesloten met opsluitbanden van bijvoorbeeld beton.
2. Het gat gemaakt bij stap 1 wordt opgevuld met brekerszand of menggranulaat tot 2cm onder de bovenkant van de aangrenzende tegel of de opsluitband. Het geheel moet u stevig aantrillen.
3. Grondwerk glad maken.
4. Tussenlaag aanbrengen. (= drukverdeeldoek of foam 10mm of shockpad 23mm)
5. Kunstgras uitrollen, op maat snijden en
6. eventueel losse stukken aan elkaar lijmen*.
7. Kunstgras is beschikbaar in rolbreedte 1m, 2m, 3m en 4m. U bestelt de lengte die u nodig heeft. Is het gazon bij u 5m x 5m, dan heeft u een 1m x 5m rol en een 4m x 5m rol nodig. (of 2mx5m+3mx5m). Verder dan ook lijm + lijmband of zelfklevende lijmband.
8. Rondom pinnen zetten per 50cm en Infillzand invegen.



Pinnen



Infillzand

